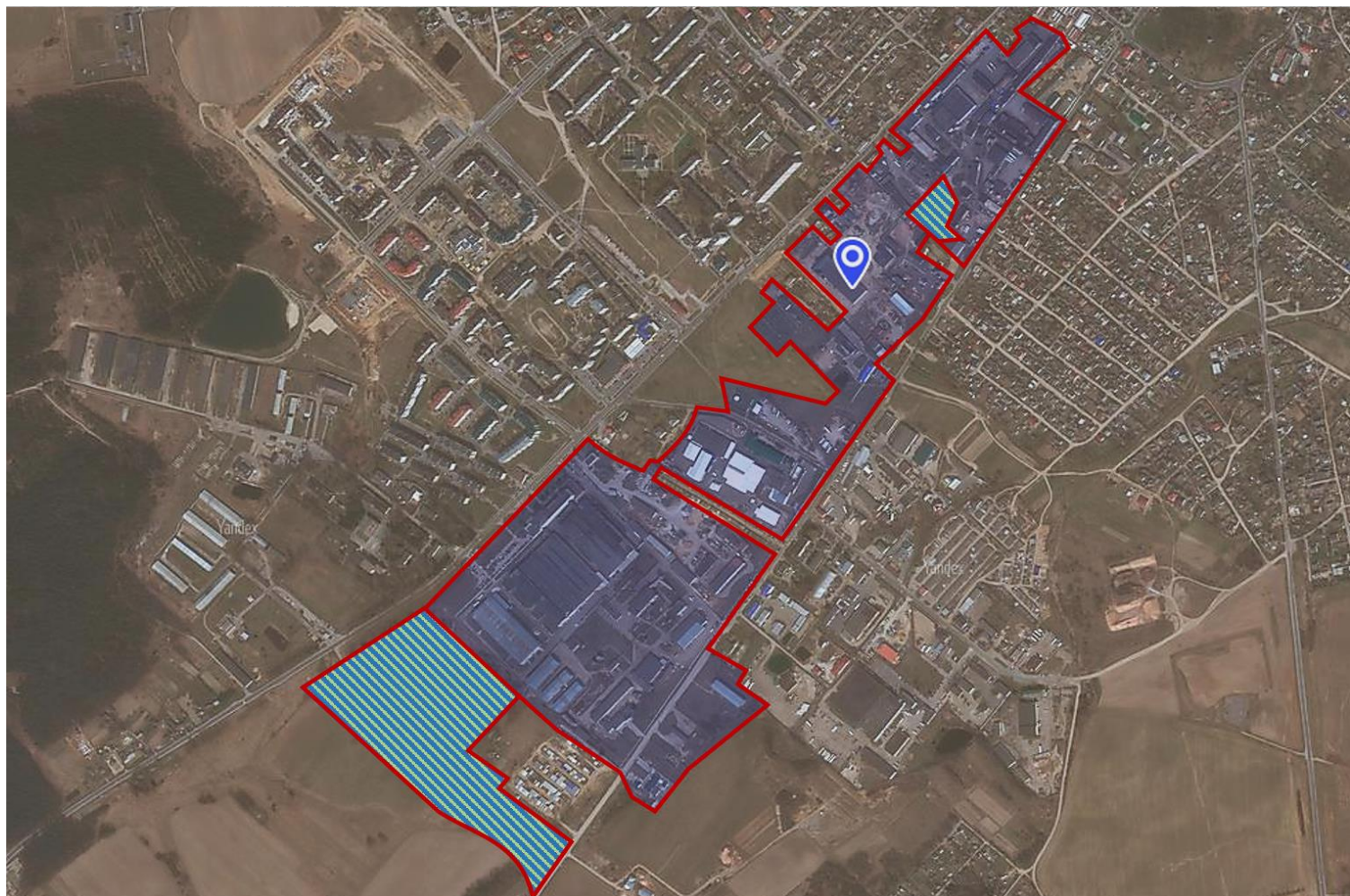
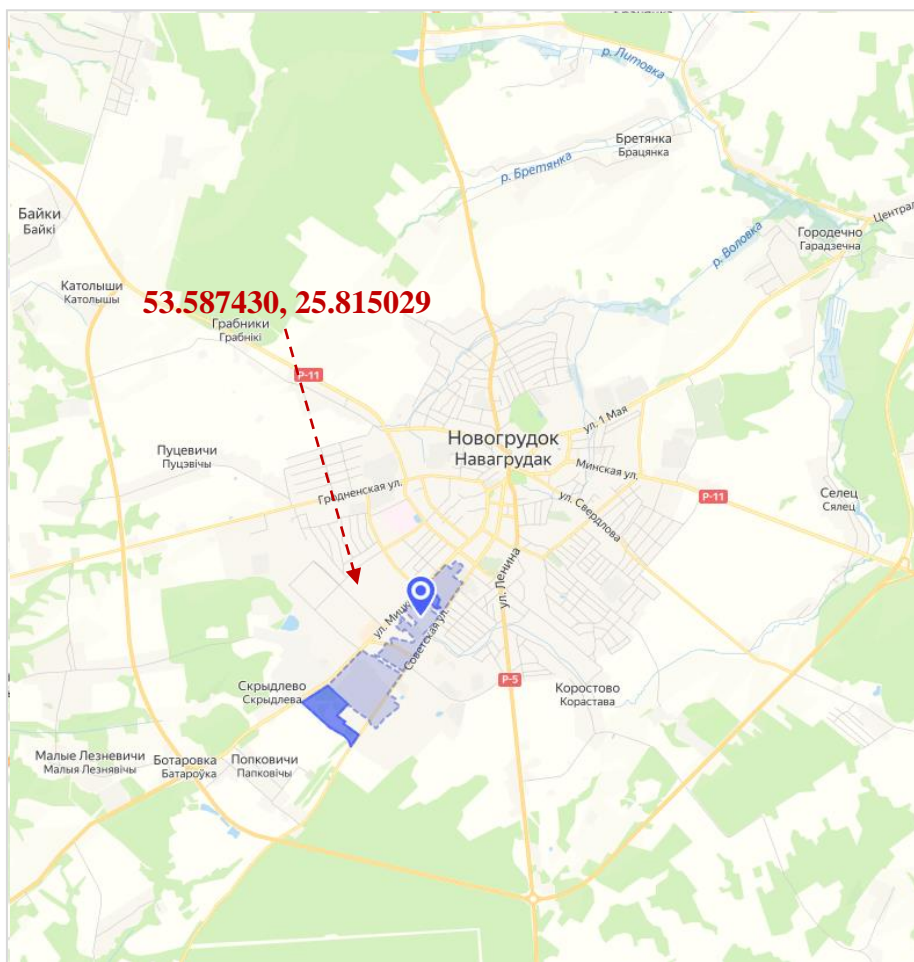


**Участок №8**  
(г. Новогрудок)  
**Площадь: 69,28 га**  
**Свободно: 12,53 га**



1. Общая информация			
Наименование		Участок №8 (г. Новогрудок) СЭЗ «Гродноинвест»	
Общая площадь (га)		69,28 га (свободно – 12,53 га)	
Местоположение	Область	Гродненская область	
	Район	Новогрудский район	
	Населенный пункт	г. Новогрудок	
Форма собственности		<input type="checkbox"/> частная	<input checked="" type="checkbox"/> государственная
Возможные направления использования		<input checked="" type="checkbox"/> промышленность	<input type="checkbox"/> торговля <input type="checkbox"/> иное (указать):
		<input type="checkbox"/> услуги	<input type="checkbox"/> логистика _____
Способы предоставления участка		<input checked="" type="checkbox"/> аренда, без аукциона	<input type="checkbox"/> пользование <input type="checkbox"/> продажа
Стоимость (кадастровая) (за га) на 1 января 2018 года (бел. руб. и долл. США)		Резиденты СЭЗ «Гродноинвест» освобождены от уплаты земельного налога и арендной платы за земельные участки при условии использования специального правового режима.	
2. Транспортное сообщение			
	Расстояние от объекта (км)	Наименование	
Автомагистраль	20 км	М11	
	30 км	М6	
Дороги республиканского значения	рядом	Р10	
	0,5 км	Р5	
	1 км	Р11	
Аэропорт	150 км	Гродно	
	145 км	Минск	
	260 км	Брест	
	145 км	Вильнюс	
Железная дорога	На расстоянии 16 км, ширина колеи 1 520 мм		
Наличие подъездных путей	Автомобильная дорога с асфальтобетонным покрытием, 2 полосы		
Иное	Ближайшие крупные города: Лида – 50 км, Минск – 145 км, Гродно – 150 км, Брест – 260 км, Вильнюс – 145 км.		
3. Инфраструктура			
	Расстояние от объекта (км)	Описание (мощность, объем и т.д.)	
Электроснабжение	+	расположено на участке	
Отопление (тепловые сети)	+	расположено на участке	
Питьевая вода			
Техническая вода	+	расположено на участке	
Снабжение горячей водой			
Скважины			
Канализация	+	расположено на участке	
Газоснабжение	+	расположено на участке	
Иное (в т.ч. прилегающая инфраструктура: промышленные предприятия, сырьевая база)	На территории участка расположены предприятия ОАО «Новогрудский завод газовой аппаратуры», ОАО «Новогрудский завод металлоизделий»		
4. Контактная информация			
Контакты	Отдел ВЭД Администрации СЭЗ «Гродноинвест»		
Телефон	+375152412317		
Факс	+375152412317		
Электронный адрес	invest@grodnoinvest.by		